

THE WORLD OF **SATTLER**



DESCUBRA ESTA COLECCIÓN
TAMBIÉN EN NUESTRA
APP PARA MÓVILES.



1. Escanear código QR
2. Abrir el enlace a la APP para móviles
3. Código QR junto al diseño escanear con la **APP del móvil**
4. Vista sobre el sistema

ELEMENTS

314 028



La calidad **ELEMENTS** sobresale por su carácter textil. Los hilos de acrílico de fibra discontinua se entretejen en la urdimbre y en la trama para obtener una superficie con una agradable sensación táctil. Nuestro acabado especial

TEXgard Easy Clean le brinda protección adicional a todos nuestros tejidos contra las condiciones climáticas y la intemperie. De esta manera, el tejido es perfecto para su uso en el exterior.

Durante la producción de los hilos de **fibra discontinua**, un gran número de pequeñas y finas fibras acrílicas se tejen juntas. El resultado es un tejido resistente con una superficie textil ideal para su uso como protección solar en exteriores.



LUMERA

338 028



La característica principal de la calidad **LUMERA** es la **superficie lisa**, que se obtiene a través de la fibra continua que se utiliza en la urdimbre combinada con el hilo acrílico CBA (Clean Brilliant Acrylic) que a su vez se utiliza en la trama. La estructura del tejido resultante es **uniforme y densa**. Además, los colores brillan con intensidad y se crea un efecto de autolimpieza que garantiza la larga vida útil del tejido.

LUMERA ALL WEATHER

386 028



LUMERA ALL WEATHER une todas las ventajas que ofrece **LUMERA** pero con una mayor protección a las condiciones climáticas generadas ya sea por el sol, o por la lluvia. La aplicación de una capa fina del revestimiento inteligente **IPC** hace que el tejido sea **impermeable** manteniendo su flexibilidad.

Preste atención a este símbolo:



Clean Brilliant Acrylic es un hilo acrílico liso y brillante que gracias a sus propiedades excepcionales permite que la superficie del tejido sea más densa y lisa y con ello se incrementa la capacidad de autolimpieza del mismo. Además, esta fibra innovadora hace que los colores brillen con mayor intensidad.





PAN - la base para una mejor protección solar

LA BASE PERFECTA: TEJIDOS ACRÍLICOS EN LOS QUE LA PIGMENTACIÓN DE COLORES LLEGA HASTA EL NÚCLEO DE LA FIBRA.

No hay nada como la calidad constante. Nuestros tejidos de la colección „World of Sattler“ están fabricados al **100 % con acrílico de marca teñido en masa**. Esto significa que el pigmento se añade al hilo durante el proceso de fabricación del mismo, es decir, antes de ser tejidos. Esto tiene como resultado **hilos texturizados resistentes a los rayos UV que permiten conservar el brillo del color** del tejido durante años.

Posteriormente, los hilos acrílicos teñidos en masa se utilizan para producir extraordinarios tejidos que son especialmente duraderos y conservan la intensidad de sus vivos colores incluso después de innumerables horas al sol. La calidad se encuentra en cada fibra y el resultado son tejidos con un tacto único y una atractiva apariencia cálida y suave.

100 %
PREMIUM
ACRYLIC



Fibra de acrílico teñida en masa
Pigmentos que llegan hasta el núcleo de la fibra

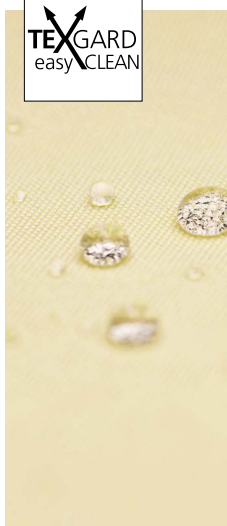


Fibra teñida en hilo
La pigmentación solo penetra en la superficie del tejido y es por eso que los tejidos se decoloran más rápido con el tiempo.

TEXgard EASY CLEAN protección duradera para su toldo

MANTIENE LA **APARIENCIA DE NUEVO** DE SU TEJIDO DE TOLDO

El **acabado TEXgard** recubre cuidadosamente cada una de las fibras con una capa protectora. Dicha impregnación evita que se filtren el agua, la humedad y la suciedad al tejido. La suciedad se desprende en forma de perlas como en los pétalos de las flores de loto. De esta manera el tejido de toldo tiene un efecto de “auto limpieza” dando una apariencia de nuevo a pesar de los años.



IPC - el revestimiento inteligente

PROTECCIÓN INNOVADORA Y **FLEXIBILIDAD TEXTIL** COMBINADAS EN UNA SOLA CAPA

El toldo está expuesto a una gran variedad de retos en el transcurso de su uso: el viento, la intemperie y la fuerte radiación solar tienen un impacto en el tejido. El **revestimiento inteligente IPC** proporciona el soporte necesario. Además de nuestro acabado TEXgard, este innovador revestimiento se aplica al tejido, creando un escudo protector que hace imposible que la lluvia penetre. La capa invisible apenas tiene peso: la estructura no se ve afectada, por lo que el tejido sigue siendo flexible.

LA COLECCIÓN DE UN VISTAZO

Le invitamos a darse una escapada a través de diferentes mundos. Nuestras colecciones actuales se inspiran en materiales naturales, formas orgánicas, matices de luz dinámicos y mucho más. En los diseños actuales, afinamos nuestra visión en los detalles y nos enfocamos en las estructuras finas y en las extraordinarias constelaciones de tonos.

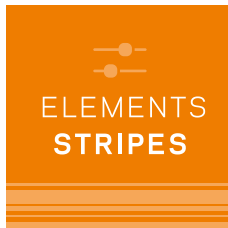
ALL WEATHER



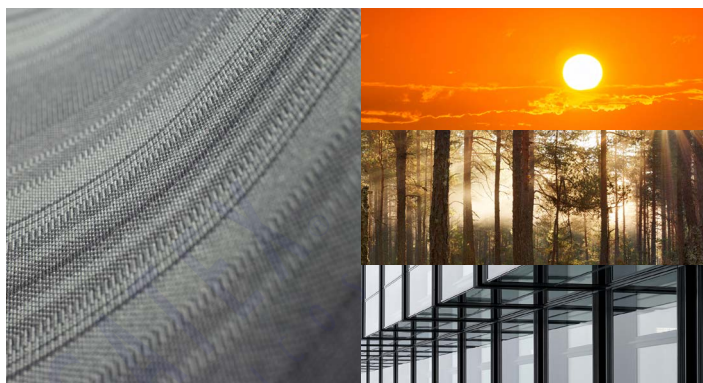
Fabricado para cumplir requisitos especiales. Haga el tiempo que haga, los toldos marcados como All-Weather cuentan con un **revestimiento impermeable IPC** y con ello son resistentes a casi todas las condiciones meteorológicas. Acrílico 100 % **teñido en masa** que gracias a sus excelentes propiedades técnicas es resistente a los rayos UV y es capaz de transportar el agua y la suciedad para que no se queden en el tejido.

ELEMENTS STRIPES

ELEMENTS STRIPES



Rayas sobre rayas: la línea ELEMENTS STRIPES reproduce estas rayas en las variaciones más armoniosas demostrando que las rayas nunca son aburridas. Los ambientes luminosos regionales y los mundos de color se capturan y se utilizan para desarrollar los más bonitos diseños de rayas de Sattler. Todo está permitido según su preferencia, tanto los block stripes o diseños de rayas en bloque, como los delicados multistripes con sus finas líneas.

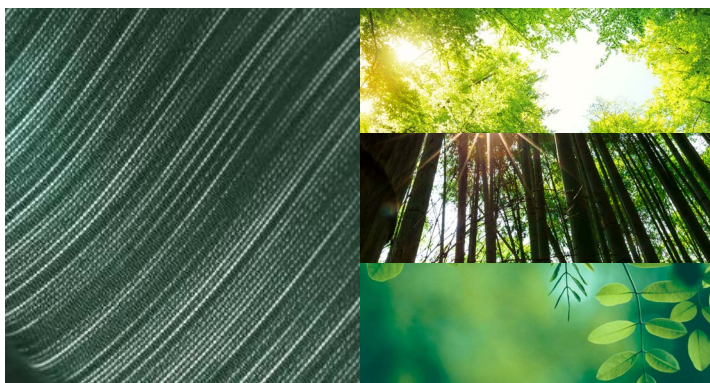


LUMERA & ELEMENTS STORIES

LUMERA LEAF



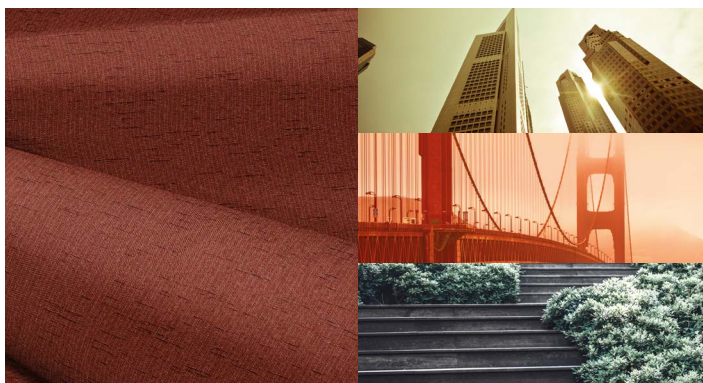
La naturaleza nos muestra la diversidad de los grupos de colores y su variedad de tonalidades. La abundante flora y fauna bajo la influencia de las tonalidades de luz y sombra han sido fuente de inspiración para los nuevos diseños que presenta la línea LUMERA LEAF con sus nuevas texturas. Los vivaces espectros de color de los bosques están presentes en cada hilo y cobran vida en cada tejido de esta línea de diseño.



ELEMENTS URBAN DESIGN

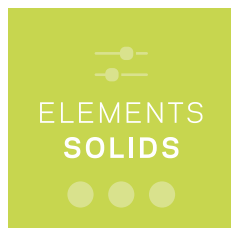


Las diferentes impresiones de las zonas urbanas son el tema central de la línea ELEMENTS URBAN DESIGN. En los cuatro mundos de estilo de la línea: Wall, Sky, Park y Lights se han plasmado escenas de la vida cotidiana, así como elementos arquitectónicos en constante cambio, fascinantes fachadas de edificios, siluetas o líneas características y se presentan en elegantes tonalidades y discretas estructuras.

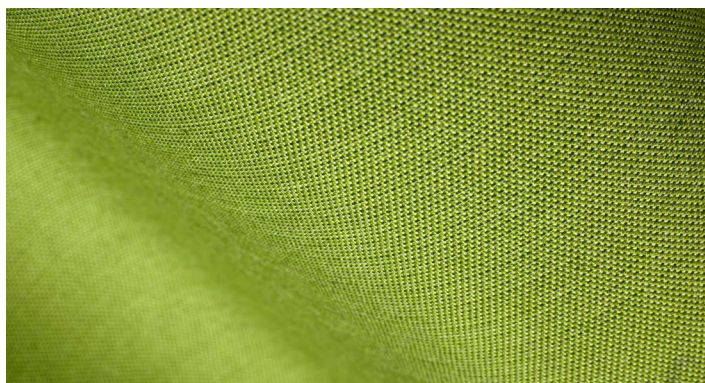


Todos los diseños de LUMERA LEAF también están disponibles en la calidad LUMERA ALL WEATHER.

ELEMENTS SOLIDS



Tonos monocromos pero con un acento de diseño: la línea ELEMENTS SOLIDS ofrece hoy, como ayer, elegantes tejidos en colores lisos suaves e intensos. A los clásicos tonos monocromos se suman las estructuras y melées de moda que crean efectos ópticos, así como impresionantes matices de color, inspirados en escenas evocadoras de la naturaleza.



LUMERA SOLIDS



La línea LUMERA SOLIDS demuestra de forma impresionante que monocromo no es lo mismo que monótono. Los colores lisos y los colores de tendencia actual van de la mano con las superficies de texturas finas. Los diseños monocromos cobran vida al añadir estructuras de luz al tejido. Y así surge una sutileza de estilo que es absolutamente extraordinaria.

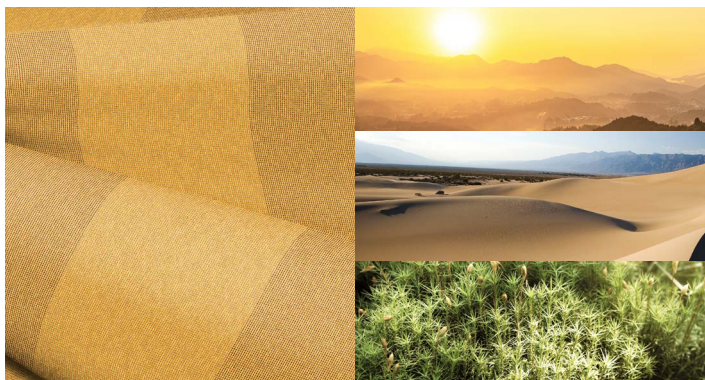


Los diseños seleccionados de LUMERA SOLIDS también están disponibles en la calidad LUMERA ALL WEATHER.

LUMERA LANDSCAPE



Con la línea LUMERA LANDSCAPE ampliamos literalmente nuestro horizonte. Desviamos la vista de los pequeños detalles y la dirigimos hacia lo lejos. Ahí donde todo se desvanece para crear una unidad armoniosa. Hemos plasmado los tonos entrelazados en combinación con los rasgos característicos de diversos paisajes y sus diferentes tipos de vegetación en rayas texturizadas.



Los diseños seleccionados de LUMERA LANDSCAPE también están disponibles en la calidad LUMERA ALL WEATHER.

LUMERA 3D SURFACE



La línea LUMERA 3D SURFACE ilustra notablemente cómo los tejidos pueden ser diseñados tridimensionalmente. Superficies naturales, como las que encontramos en toda la tierra, por ejemplo el oro, granito o cal, se han reproducido en esta línea de manera tangible. El resultado son tejidos notables en tonos terrosos, pétreos o metálicos con una estructura táctil incomparable.





TONOS Y TENDENCIAS DE DISEÑO

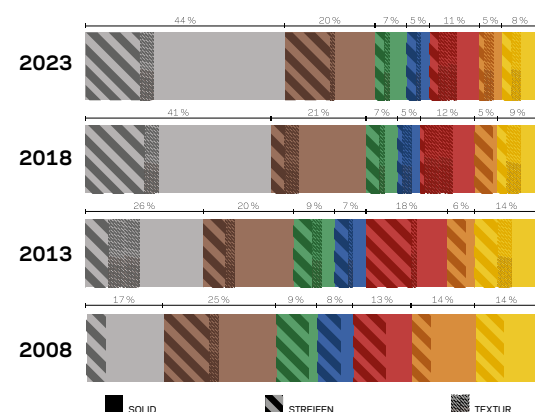
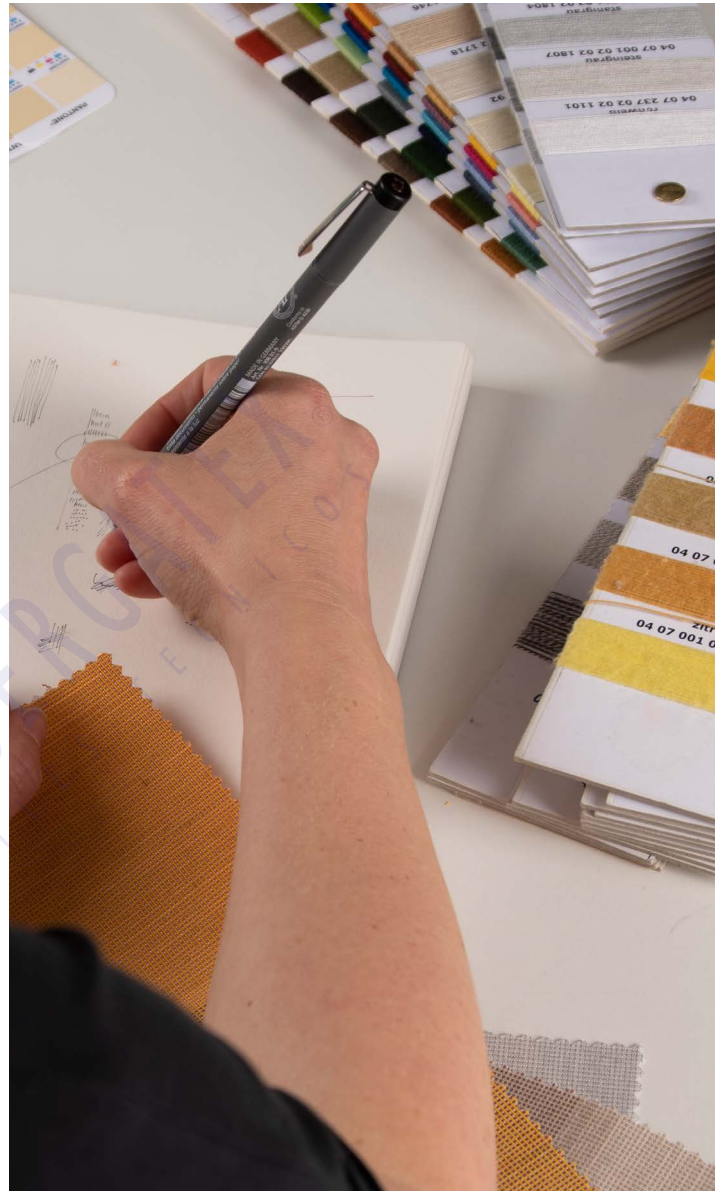
¿Y CÓMO SE GENERAN LAS TENDENCIAS?

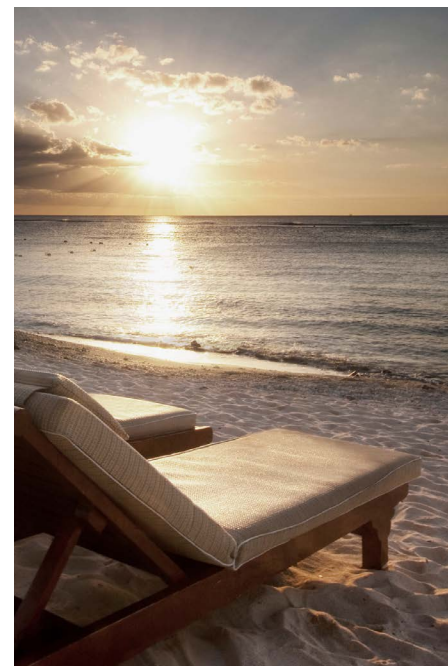
El desarrollo de nuestros diseños es la suma de una amplia y profunda investigación, los resultados actuales de la investigación de tendencias y mucha creatividad.

En el diseño, nos concentramos en las tendencias a través del tiempo y también analizamos cuidadosamente las tendencias sociales.

En colaboración con empresas reconocidas internacionalmente y especializadas en tendencias, nuestros diseñadores identifican las tendencias futuras.

Encontramos la inspiración en la naturaleza, la arquitectura, el arte y la artesanía pero también nos inspiramos en el pasado y en los acontecimientos históricos anteriores. Nuestro objetivo es combinar el espíritu de ayer con las tendencias de mañana, y utilizarlo como base para interpretaciones únicas.





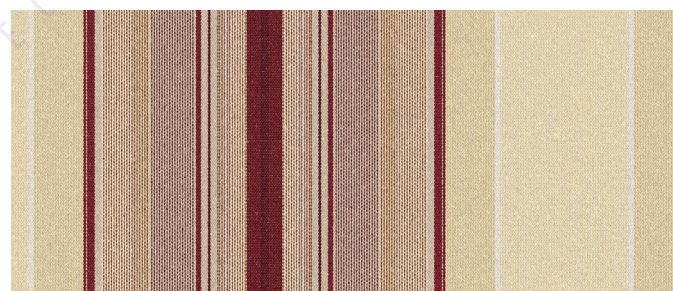
DISEÑO REGIONAL

IDENTIDAD REGIONAL – REFLEJADA EN LOS DISEÑOS DE SATTLER

La diversidad de tonalidades bajo la influencia de luz y sombras, la naturaleza, el clima, la arquitectura y el juego de colores en todas las intensidades posibles: cada región tiene características y encantos muy especiales. Pero, ¿cómo se reflejan en los diseños?

Esta es precisamente la interrogante que nos planteamos en el departamento de diseño y desarrollo de productos cuando se trata de diseñar nuevas colecciones. Los diseños de toldos de Sattler son un reflejo de nuestro mundo. Por lo tanto, los tejidos no son meros textiles. Cada tejido es una imagen precisa del entorno que nos rodea. El gran arte de este proceso es reconocer y perpetuar de forma abstracta la identidad y la dinámica de cada región.

En la composición de colores y materiales, utilizamos las características regionales como ejemplo y respondemos a las necesidades de los consumidores de las respectivas partes del mundo. Esto es lo que da lugar a nuestras colecciones especiales de países.



+ BENEFICIOS EN UN VISTAZO

- + Composiciones de tonos adaptados al paisaje regional y a la arquitectura
- + Diseño basado en la investigación de tendencias actuales
- + Una base segura para la toma de decisiones

LUMERA **ALL WEATHER**

Fabricado para cumplir requisitos especiales. Haga el tiempo que haga, los toldos marcados como All-Weather cuentan con un **revestimiento impermeable IPC** y con ello son resistentes a casi todas las condiciones meteorológicas. Acrílico 100 % **teñido en masa** que gracias a sus excelentes propiedades técnicas es resistente a los rayos UV y es capaz de transportar el agua y la suciedad para que no se queden en el tejido.

Leyenda:



		LUMERA ALL WEATHER 386	LUMERA 338	ELEMENTS 314, 315, 30A, 320, 364
	DIN 60 001	100 % PAN/CBA	100 % PAN/CBA	100 % PAN
	DIN ISO 9354	L 1/1	L 1/1	L 1/1
		120 cm	120 cm	120 cm
	DIN EN 12127	340 g/m ²	290 g/m ²	290 g/m ²
	DIN EN ISO 13934-1	150 daN/5 cm	160 daN/5 cm	145 daN/5 cm
	DIN EN ISO 13934-1	100 daN/5 cm	110 daN/5 cm	100 daN/5 cm
	EN 24 920	Note: 100	Note: 100	Note: 100
	DIN EN ISO 105-B04	● min. 7/8 * ● min. 4-5/5 *	● min. 7/8 * ● min. 4-5/5 *	● min. 7/8 * ● min. 4-5/5 *
	DIN EN ISO 105-B02	● min. 7/8 *	● min. 7/8 *	● min. 7/8 *
	DIN EN ISO 811	> 1000 mm	460 mm	370 mm
	EN 13561	Declaración de conformidad		

* blanco a petición

** no para la calidad 386

PROTECCIÓN UV PARA SU SALUD



RAYOS UV: LADOS DE LUZ Y DE SOMBRA

La luz del sol es importante para la salud. Bien dosificada, tiene una serie de efectos positivos. Pero al mismo tiempo, también tiene efectos negativos en nuestro organismo. La luz solar se compone de luz visible, infrarroja y ultravioleta. La luz ultravioleta, a su vez, está formada por la radiación UVA y UVB. Los rayos UVB de alta energía atacan a las células que forman el pigmento en la zona superior de la piel y provocan quemaduras solares, daños en la piel y cáncer. Los rayos UVA de onda larga penetran más profundamente en la piel y afectan al tejido conjuntivo, por lo que la piel envejece más rápidamente.

El valor UV determinado por un instituto de pruebas independiente indica la cantidad de radiación UV nociva que puede ser bloqueada por la tela de toldo y que, por tanto, no puede llegar a la piel.



UNA BUENA PROTECCIÓN CONTRA LA RADIACIÓN ULTRAVIOLETA

Cada uno de nuestros tejidos se somete a pruebas periódicas y se certifica según **la norma UV 801**. Esto significa que no solo es sometido a pruebas en estado nuevo, sino también bajo una amplia variedad de condiciones de la vida real, como la exposición extrema al sol y cuando está mojado o extendido. Esto garantiza que **ningún tejido de Sattler** permita que penetre **más del 2,5 %** de los dañinos rayos UV.

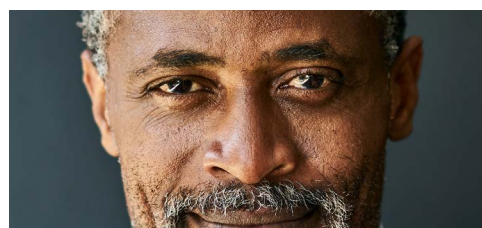
Esta es una expresión de nuestra calidad probada:



¿QUÉ SIGNIFICA EL FACTOR DE PROTECCIÓN ULTRAVIOLETA?

El UPF es un valor de referencia especial para los textiles, similar al SPF de los productos de protección solar. Con valores entre 2 y 80, ayuda a estimar en cuánto aumenta la duración de autoprotección de la piel humana frente a la radiación solar directa con un el tejido de protección solar certificado.

La autoprotección depende del tipo de piel. En nuestro video en YouTube encontrará más información al respecto.



¿DE QUÉ DEPENDE EL UPF?

En el caso de los tejidos, el material, la densidad y el color determinan el valor UPF.



Tonos claros

2,5 %
Rayos UV

97,5 %
Rayos UV



Rayas claras
y oscuras

1,8 %
Rayos UV

98,2 %
Rayos UV



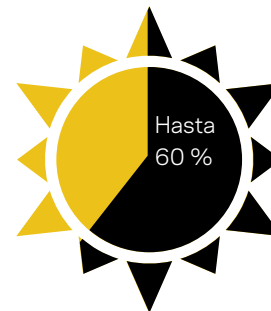
Tonos intermedios
y Combinación de
materiales

1,25 %
Rayos UV

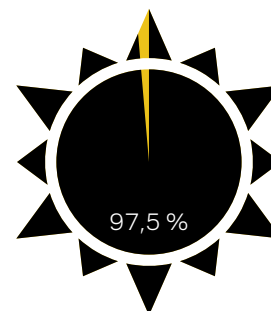
98,75 %
Rayos UV



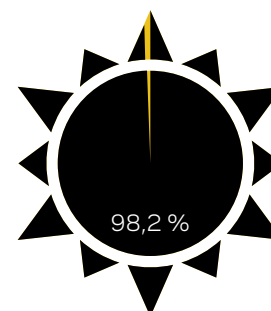
Sombra bajo un árbol
Factor UPF 5



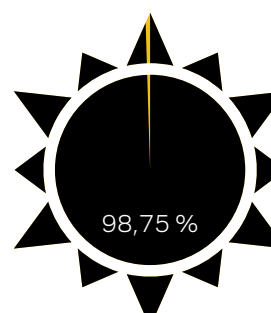
Camiseta blanca de algodón
Factor UPF 10



Tejido de protección solar
Factor UPF 40



Tejido de protección solar
Factor UPF 60



Tejido de protección solar
Factor UPF 80

PROTECCIÓN Y CUIDADOS

Materiales de alta calidad son el requisito previo para un bienestar duradero y un aspecto radiante permanente. Para que el toldo pueda mostrar siempre su mejor cara, el manejo y el cuidado desempeñan un papel esencial.

Es particularmente importante que el toldo, aunque se haya mojado, se extienda o estire lo antes posible para que se seque completamente. De esta manera, el moho no tiene la oportunidad de arraigarse.

La suciedad proveniente de hojas, insectos o materias similares, debe eliminarse inmediatamente. Las manchas se eliminan mejor con una solución jabonosa suave y un cepillo blando. Para ello, frote la solución sobre la zona contaminada, preferiblemente de afuera hacia dentro, para eliminar la suciedad. A continuación, aclare con abundante agua limpia y deje que el tejido se seque bien.

Si es necesario, se puede rociar una solución de reimpermeabilización.

BENEFICIOS EN UN VISTAZO



- + Décadas de protección con los cuidados adecuados
- + Limpieza fácil
- + No se necesitan productos químicos para la limpieza
- + Posibilidad de reimpregnación



DOS



Retire la suciedad acumulada con regularidad. Limpiar con agua y agua jabonosa suave.

DON'TS



No enrollar o plegar cuando este mojado. No tratar con limpiadores de alta presión.

MEDIO AMBIENTE Y ENERGÍA

LA PROTECCIÓN SOLAR TAMBIÉN ES PROTECCIÓN CLIMÁTICA

La protección solar con tejidos ayuda a ahorrar energía al retener el calor y, por tanto, a eliminar parcialmente la necesidad de aire acondicionado. Un criterio esencial para ello es la cantidad de energía luminosa que deja pasar un tejido. Por ello, todos nuestros diseños se someten periódicamente a mediciones y siempre retienen al menos el 70 % de la energía incidente.

SOSTENIBLE HASTA LA MÁS MÍNIMA FIBRA

Temas como un medio ambiente intacto, la protección del clima y el uso responsable de los recursos también nos acompañan a lo largo de todo el proceso de fabricación. Estamos certificados según la norma internacional de gestión de la calidad ISO 9001 y la norma OEKO-TEX® 100. Nuestros productos también cumplen los requisitos del reglamento REACH. Esto significa que todos los productos químicos que utilizamos cumplen los estrictos criterios de la Unión Europea.

ACTUAMOS CON RESPONSABILIDAD, EQUILIBRANDO SIEMPRE LOS OBJETIVOS ECOLÓGICOS Y ECONÓMICOS

Para nosotros, esto también incluye una gestión medioambiental coherente de acuerdo con la norma ISO 14001. Nuestros tejidos expresan un claro lenguaje de sostenibilidad: no son artículos desechables de corta duración, sino productos que han sido fabricados, probados y aprobados para un uso exterior que supera a la media.

Ejemplos de nuestras acciones sostenibles:

- 100 % Electricidad ecológica y generación de buena parte de nuestro consumo propio a través de sistemas fotovoltaicos
- Procesos de lavado e impregnación optimizados en cuanto al consumo de energía.
- No se utilizan tensioactivos
- Máquinas modernas, que ahorran un 15 % del consumo de agua

